



SYNTHEX
INTEGRATION

ΣΥΝΘετικά **ΕΞ**ειδικευμένη Τεχνολογία
Technology SYNTHesis **EX**cellence

Σύνθεση Ταμειακών και Point-Of-Sale/Service (POSS) Ευελιξία, Επεκτασιμότητα, Εργονομία και Οικονομία



Synthex 450 EJР

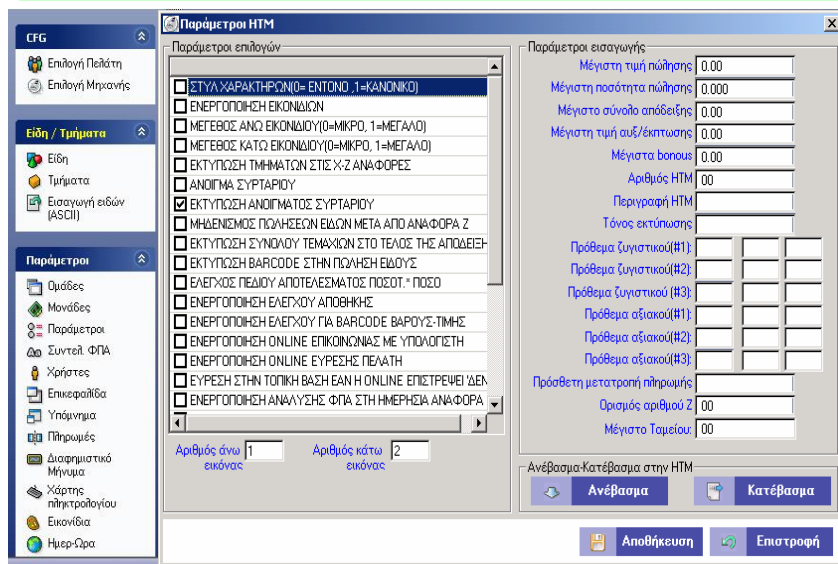
Electronic Journal Register

Αρ. Έγκρισης: 15 ΛΥ321/16-12-04

- Φ.Τ.Μ. με μοναδικές δυνατότητες και πρωτοποριακό, κόμπακτ σχέδιο, μέγεθος και ευελιξία που την πάει με όλα.
- Καταγράφει τα φορολογικά στοιχεία σε Compact Flash (Ηλεκτρονικό Ημερολόγιο), για εύκολη μεταφορά σε PC και Load σε λογιστική ή άλλη εφαρμογή.
- Σύνδεση με PC για πλήρη προγραμματισμό, interfacing για on line με εφαρμογές καθώς και χρήση αντί φορολογικού εκτυπωτή, σύνδεση Barcode

Synthex 1000 NC

Nano-Computer (Νάνο-Υπολογιστής) για το πιο προσαρμόσιμο PC-POS και κάθε άλλη χώρο-περιορισμένη εφαρμογή...



Synthex 1050 Fiscal POS

Θόνη Αφής ή Απλή και Synthex 450 ως Φορ.
Εκτυπωτής/Πληκτρολόγιο ή ως ΦΤΜ...

Synthex ΦΗΜ-ΕΑΦΔΣΣ

Εφαρμογές Παλάμης ή/και Διαχείρισης Λειτουργιών, Εκτυπωτές, Πλήρεις Λύσεις...



Πλήρεις Λύσεις για Οποιοδήποτε Σημείο Πώλησης και Εξυπηρέτησης (POSS) Οπουδήποτε

ΣΥΝΘΕΣ ΤΑΜΕΙΑΚΑ ΚΑΙ POSS ΣΥΣΤΗΜΑΤΑ

Από τα Βασικά στα Προχωρημένα, Μοναδικά και Ειδικά, χωρίς Απώλειες.



- | | |
|---------------------------------|----------------------------------|
| 1 Internal Switching PSU | 2 AUDIO out / 5.1 digital |
| 3 Parallel Printer Port | 4 4X RS232, 2 powered |
| 5 10/100 Ethernet port | 6 VGA output |
| 7 Keyboard/Mouse | 8 2X USB 2.0 |
| | 9 S - VIDEO out |

Synthex 600 NC, 1000 NC, 1200 NC

ΧΑΡΑΚΤΗΡΙΣΤΙΚΑ & ΔΥΝΑΤΟΤΗΤΕΣ:

Mainboard/ CPU:	VIA EPIA-M Mini-ITX w/ embedded VIA Eden or E-Series, 600-1200 MHz
Chipset:	VIA CLE266 NorthBridge
Graphics:	VIA AGP graphics & MPEG2 Accel
Memory:	DDR266 DIMM 128MB to 1GB
Hard Disk:	SlimLine 20GB or Higher
Operating System:	Win2000, WinXP or Linux
Power Supply:	Internal, 120-245VAC / 45W
Dimensions:	185(W) X 245(L) X 75(h) in mm
Working Temp:	0-45° C

- Πλήρης Ισχύς σε έναν Ελαχίστου Μεγέθους Νάνο-Υπολογιστή.
- Ευρωπαϊκή Εξειδικευμένη Τεχνολογία για εφαρμογές με απαιτήσεις για λίγο χώρο, θερμότητα και θόρυβο και για ανθεκτικότητα σε χτυπήματα, σκόνη και άλλες συνθήκες.
- Η Καλύτερη Λύση για Εφαρμογές Χώρων Αποθήκης και Βιομηχανίας, Σημεία Πώλησης, Εστιατόρια, Κιόσκια Πληροφόρησης, Πολυμέσα, Web & Client Εφαρμογές ...
- Βασισμένος στα VIA CPUs με Υψηλή Ισχύ σε Χαμηλά MHz.
- Λιγότερο Θόρυβο, Θερμότητα, Ενέργεια, Βλάβες ...
- Κατάλληλος για 24 ώρες x 7 ημέρες λειτουργία.
- Σχεδιασμός για Ευελιξία και Επεκτασιμότητα.
- Διάφορες και Ειδικές Διαμορφώσεις για CPU, Ταχύτητα, Μνήμη, Σκληρό Δίσκο, Συνδεσιμότητα, Πολυμέσα, Τροφοδοσία κ.λ.π., σύμφωνα με την εφαρμογή.
- Προ-Φορτωμένο και Υποστηριζόμενο με Windows ή Linux.
- Φόρτωση Λειτουργικού από κάθε drive ή από το δίκτυο.
- Υποστήριξη OPOS και δυνατότητες προσπέλασης σε επίπεδο BIOS/OS για εξειδίκευση και προσαρμοστικότητα.
- Διάφορες Εφαρμογές Λογισμικού και Πολλές Επιλογές Περιφερειακών από τη Σύνθεξ ή στάνταρς από την αγορά.
- Πλήρεις Εξειδικευμένες Λύσεις Κάλυπτης Αξίας από τη Σύνθεξ.

Synthex 450 EJR - Electronic Journal Register

ΒΑΣΙΚΕΣ ΔΥΝΑΤΟΤΗΤΕΣ:

- 1000 - 5000 EKE (PLU, RAM 128 - 512 MB αντίστοιχα)
- 100 Τμήματα • 5 ΦΠΑ με δύο δεκαδικά
- 20 Κατηγορίες
- 10 Χειριστές
- 10 Κωδικοί έκπτωσης - αύξησης
- 6 Γραμμές επικεφαλίδας απόδειξης
- 3 Γραμμές υποσέλιδο
- 20 Κωδικούς πληρωμής
- Χρήση και ως φορολογικός εκτυπωτής

ΕΚΤΥΠΩΣΕΙΣ-ΗΜΕΡΟΛΟΓΙΟ:

- Υψηλής ποιότητας θερμ. εκτυπωτής FUJITSU FTP 628 Easy Load
- Υψηλή ανάλυση εκτύπωσης (2 τύποι bold & thin)
- Δυνατότητα εκτύπωσης 32 χαρ./γραμμή με ταχύτητα 15 lines/sec
- Διάσταση χαρτιού 57 mm
- Αυτόματη φόρτωση χαρτιού
- Ηλεκτρονικό Ημερολόγιο, Κινήσεις και Z Αναφορές φυλάσσονται ηλεκτρονικά σε κάρτα Compact Flash.
- Δυνατότητα εκτύπωσης Κινήσεων και Z Αναφορών στον εκτυπωτή

ΟΘΟΝΕΣ:

- Οθόνη χρήστη αλφαριθμητική LCD, 2 γραμμές 16 χαρακ./γραμμή
- Οθόνη πελάτη περιστρεφόμενη με τα ανωτέρω χαρακτηριστικά

ΠΛΗΚΤΡΟΛΟΓΙΟ:

- Raised, Fully configurable, full travel 49/63 keys

ΣΥΝΔΕΣΕΙΣ:

- Θύρα σύνδεσης (RS-232) για Barcode scanner.
- Θύρα σύνδεσης (RS232C) για PC server connection
- Remote programming software utility for full programming
- Σύνδεση με συρτάρι

ΗΛΕΚΤΡΙΚΑ ΧΑΡΑΚΤΗΡΙΣΤΙΚΑ,

ΘΕΡΜΟΚΡΑΣΙΑ, ΥΓΡΑΣΙΑ:

- 230 +/- 10 V, , 0° - 45° C, 20% - 80% Σχ. Υγρασία

ΔΙΑΣΤΑΣΕΙΣ & ΒΑΡΟΣ:

- Πλάτος: 36cm, Βάθος: 17cm Ύψος: 19cm, Βάρος: 2.0kg

* Specifications and Other Information may have changed without notice ... Please, request the latest update.

* Χαρακτηριστικά και άλλες πληροφορίες μπορεί να έχουν αλλάξει ... Παρακαλούμε, ζητάτε τελευταία ενημέρωση.



SYNTHEX SA

Technology Integration & Development

Integration @ Point-Of-Sale
Efficiency @ Point-Of-Service
Control @ Point-Of-Transaction

Μαιάνδρου 77 (7^ο χλμ Αθηνών-Λαμίας), Ν. Φιλαδέλφεια 14341

Tel: (+30) 210.2517882, Fax: (+30) 210.2517450

www.synthex.gr , sales@synthex.gr , service@synthex.gr

Πιστοποιημένος Συνεργάτης: